

## Description de l'expertise-conseil et des services en matière de RAC offerts par le SSIRAC (2025-2026)

### Mission du BCI

Dans le respect de l'autonomie institutionnelle des établissements universitaires québécois, de leurs missions respectives et de leurs caractéristiques distinctives, le BCI promeut leurs intérêts, leurs positions communes, leur diversité et contribue à leur rayonnement et à leur impact positif pour la société.

Forum d'expertise et de coopération, le BCI travaille à la création et à la mutualisation d'un ensemble de services collectifs destinés aux établissements universitaires québécois.

Le BCI œuvre à l'amélioration du système universitaire québécois, notamment en facilitant le partage des meilleures pratiques entre les établissements qui le constituent, dans une perspective de responsabilité sociale.

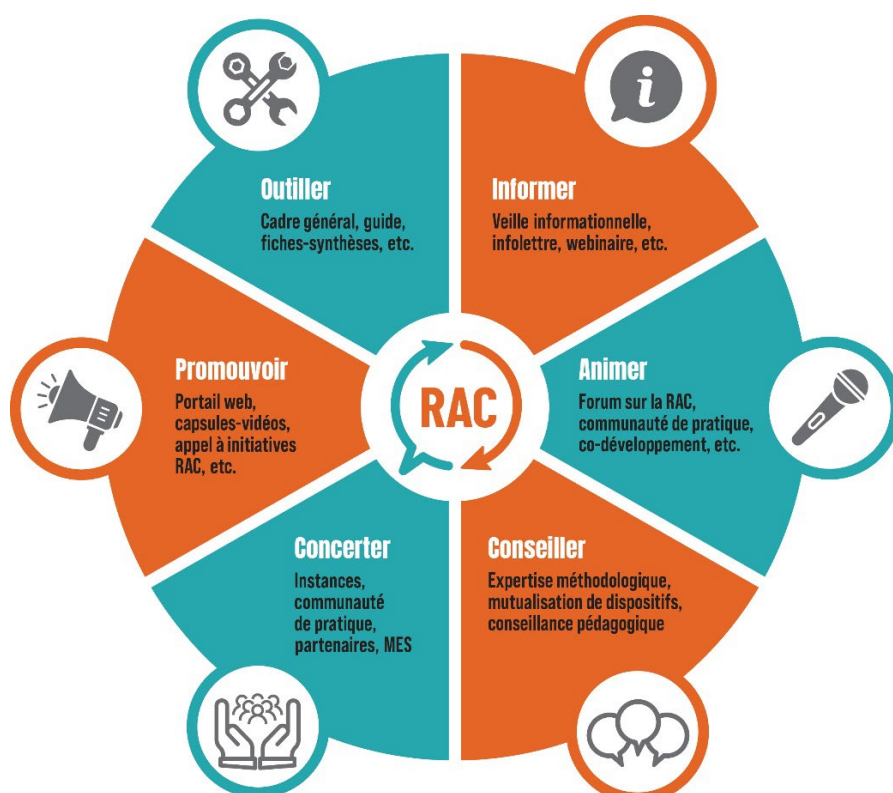
### Le Service de soutien interuniversitaire en reconnaissance des acquis et des compétences (SSIRAC)

Sous l'égide du Bureau de coopération interuniversitaire (BCI), le *Service de soutien interuniversitaire en reconnaissance des acquis et des compétences* (SSIRAC) regroupe un ensemble des services, des dispositifs et des outils mis en commun par les établissements universitaires visant à les soutenir dans l'articulation et le développement de leurs opérations en matière de RAC.

L'expertise-conseil et les services offerts aux établissements par le SSIRAC s'inscrivent dans cette perspective de mutualisation qui caractérise la mission du BCI. Ainsi, les établissements universitaires du Québec peuvent solliciter les services du SSIRAC pour des projets de développement dans une perspective d'avancement collectif des dispositifs pour un regroupement ou pour un ensemble d'établissements universitaires québécois afin de répondre à des besoins communs en matière de RAC.

Ces projets peuvent aussi concerner le développement de dossiers d'information (thématiques) ou des mesures de recension de données, de pratiques ou d'outils de RAC visant à améliorer les connaissances et à favoriser leur partage entre les établissements au regard de la RAC à l'université à des fins de diffusion sur le portail de la RAC à l'université.

### Les services offerts aux établissements par le SSIRAC



## Exemples d'actions visées par le SSIRAC :

- CONCERTER**
- Coordination des instances RAC au BCI (GT-RAC, SGT-VALO-RAC et participation au sous-comité des registraires) ;
  - Facilitation de la concertation interuniversitaire ;
  - Collaboration avec les divers actrices et acteurs de l'écosystème de la RAC en contexte d'enseignement supérieur.
- PROMOUVOIR**
- Création et maintien du Portail de la RAC à l'université ;
  - Production de capsules vidéo d'information et de sensibilisation (pour la communauté universitaire et le grand public) ;
  - Appels à initiatives en matière de RAC à l'université ;
  - Création et maintien d'une page d'information et de promotion LinkedIn.
- OUTILLER**
- Collecte d'avis méthodologiques pour le développement d'outils de RAS ou de RAE ;
  - Production d'un cadre de référence ou de documents d'information sur la RAC à l'université ;
  - Production de guides méthodologiques destinés à la communauté universitaire.
- INFORMER**
- Activités d'information ou de transfert de connaissances destinées aux établissements universitaires ;
  - Soutien dans le développement et la diffusion de connaissances dans le cadre de projets ou de dossiers d'information (thématiques) au regard de la RAC à l'université ;
  - Veille informationnelle sur la RAC.
- CONSEILLER**
- Service d'experts-conseils pour la consolidation des dispositifs existants ;
  - Service d'experts-conseils pour le développement de nouveaux dispositifs qui répondent à des normes de qualités établies.
- ANIMER**
- Tenue annuelle du Forum sur la RAC à l'université ;
  - Animation d'une communauté de praticiennes et de praticiens universitaires en RAC ;
  - Animation d'activités de co-développement à la demande des établissements universitaires.

Pour rejoindre le SSIRAC: [rac@bci-qc.ca](mailto:rac@bci-qc.ca)

